

MMメール2資料  
全般的な設定  
「9. フォント」マニュアル

作 成：寺 岡 善 隆

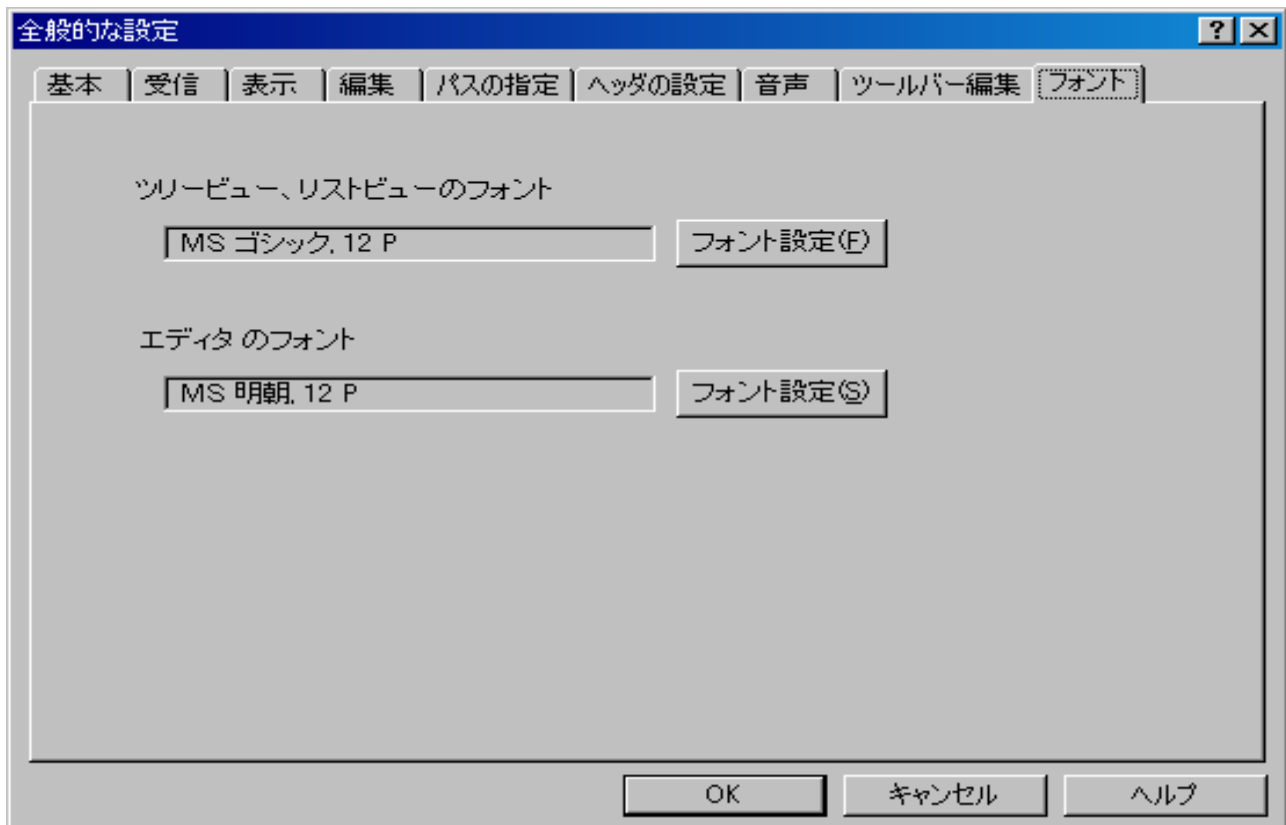
編 集：花井綾子・井上勝代

作成日：2007年3月

## 9. フォント

ツリービュー、リストビューで使用するフォントと受信メールの閲覧、  
送信メールを作成するエディタのフォントを指定します。

MMメール2 を立ち上げ「F9 キー」で「全般的な設定」の画面を開き、[Shift + Tab]で、「基本のタブ」まで行き、  
右矢印キーで「フォントのタブ」まで行き、[Tab キー]で各項目をたどり「フォント」の設定を、  
行なってください。



ただし、ツリービュー、リストビューで使用するフォントのフォントスタイルは標準に固定されていますので、フォントスタイルの設定を斜体や太字に変更されても無意味です。

エディタのフォントスタイルの変更は可能です。

設定を変更したときには、[Tab キー]で「OK」まで行き[Enter]すると設定画面は閉じ、設定が有効となります。