

# Cドライブ・スキャンディスク

作成：寺 岡 善 隆

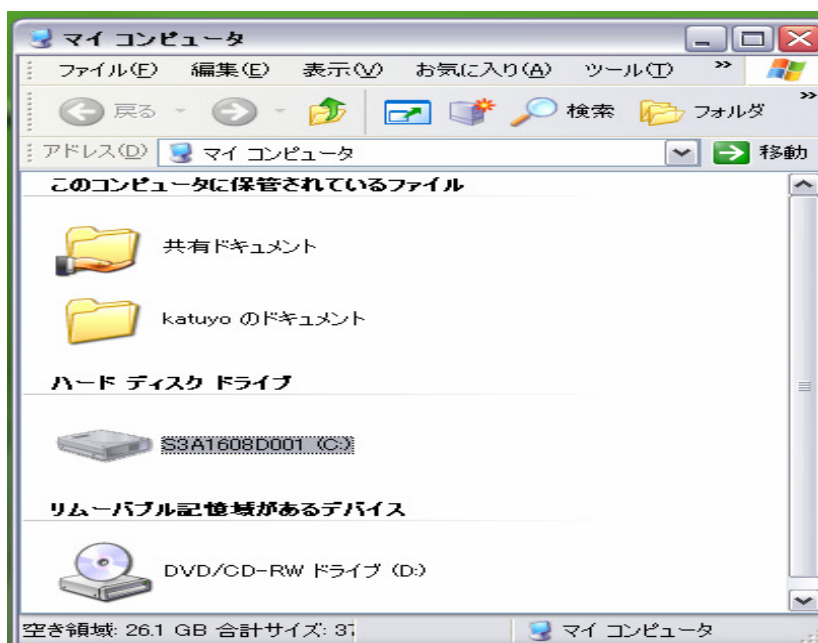
編集：花 井 綾 子

作成日：2007 年 2 月

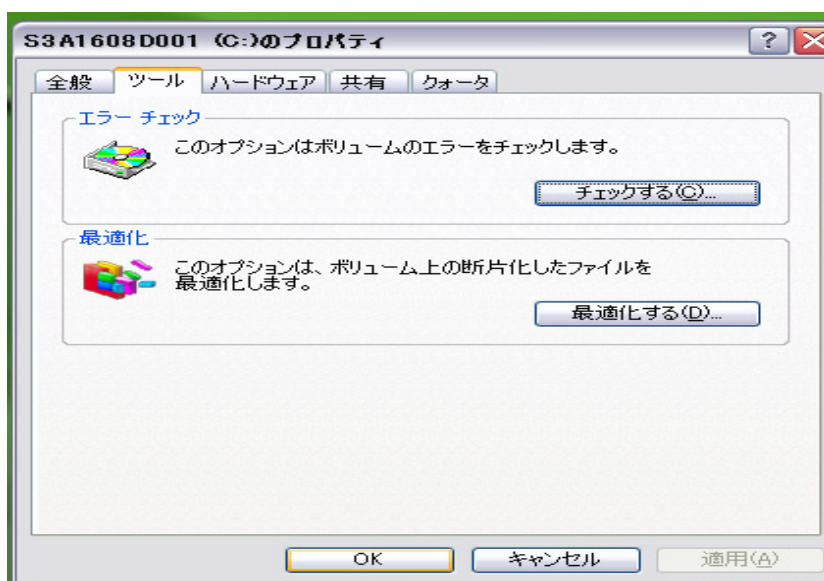
## Cドライブ・スキャンディスク

### \* 「Cドライブ・スキャンディスク」

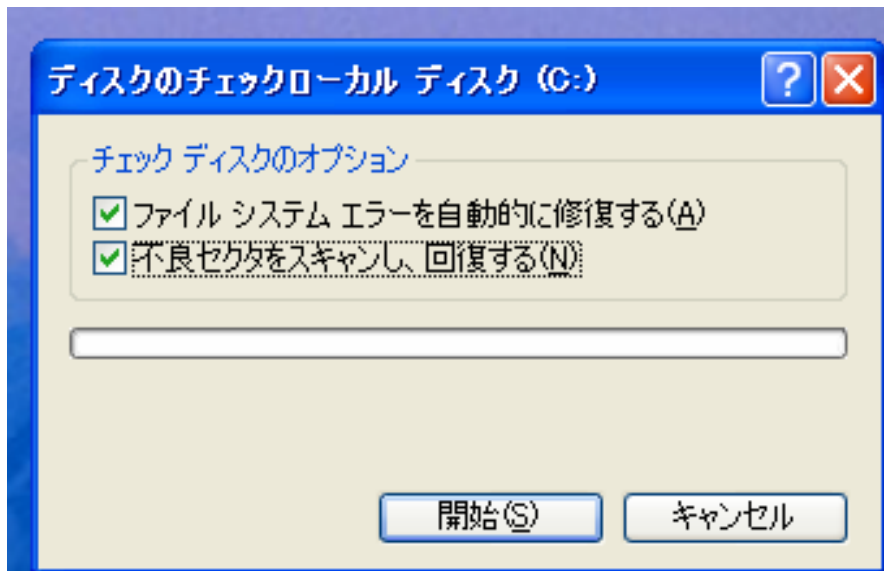
1. 「マイコンピュータ」を開き、上下矢印キーを「Cドライブ」に合わせる。



2. オルトキーでメニューを開き、上矢印キーで「プロパティ」まで行きエンター。
3. シフトキー プラス タブキーで「全般のタブ」まで行き、右矢印キーを一度押し「ツールのタブ」まで行く。
4. タブキーを一度押し「チェックするのプッシュボタン」まで行きエンター。

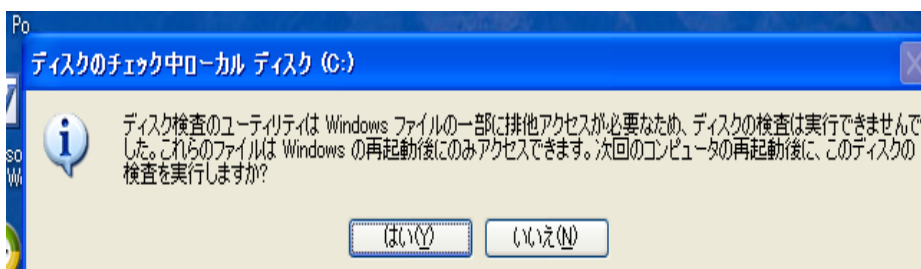


5. [Tab キー]で「ファイル・システム・エラーを自動的に修復するのチェックボックス」まで行き、スペースキーでチェックをつける。
6. タブキーを一度押し、「不良セクタをスキャンし、回復するのチェックボックス」まで行き、スペースキーでチェックをつける。
7. タブキーを一度押し「開始」でエンター。



「ディスクのチェック中 ローカル ディスク (C:)」の情報メッセージ ディスク検査のユーティリティは Windows ファイルの一部に排他アクセスが必要なため、ディスクの検査は実行できませんでした。

これらのファイルは Windows の再起動後にのみアクセスできます。



次回のコンピュータの再起動後に、このディスクの検査を実行しますか?

エンターは「はい」、Nは「いいえ」などと、警告メッセージが出ますが、「はい」でエンター。

8. タブキーで「OK」まで行きエンター。
9. 「マイコンピュータ」の画面に戻りますので、その画面を閉じる。

これで、設定は完了です。

次回の起動時にスキャンディスクが始まり、スキャンディスクが終わると、[Windows]の起動音が鳴り、パソコンの使用が可能になります。

なお、スキャンディスクは、30分から40分かかります。